

Estación de Soldadura con Pinzas



QUICK TS6

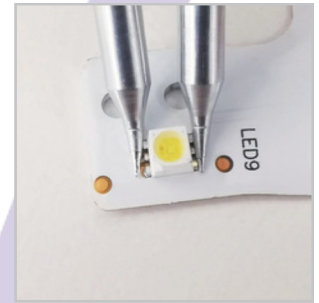
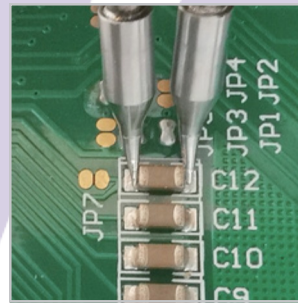
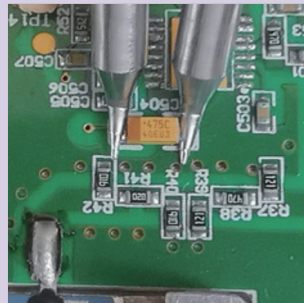
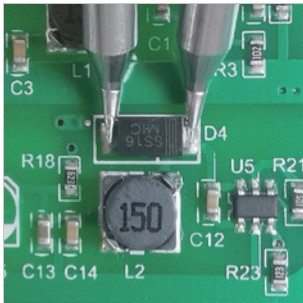
▼ Características

- Diseño con protección ESD, compacto y de alta precisión.
- Pantalla LCD con calibración digital de temperatura.
- Doble calentador para calentamiento simultáneo, control de temperatura independiente y rápido aumento de temperatura.

Calentamiento directo de los pines de los componentes, sin difusión térmica

- hacia los componentes periféricos.
- Ideal para una desoldadura segura y rápida de resistencias y condensadores SMD, así como componentes SOP.

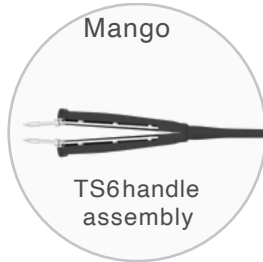
▼ Ejemplos de uso



▼ Especificaciones

Modelo	TS6
Potencia	60W
Rangode temperatura	100~450°C
Estabilidadde temperatura	±2°C
Modelo de mango	TSS60
Modelo de punta	TSS06
Potencia de puntaa tierra	< 2 m V
Resistencia de punta a tierra	< 2 Ω
Dimensiones	137*168*114mm
Peso	Aprox. 2.9KG

▼ Detalles del producto



▼ Detalles del producto

